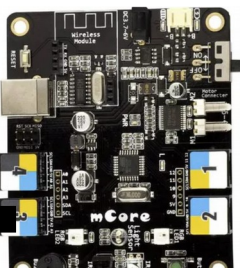
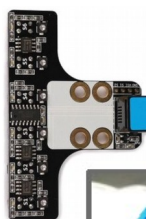
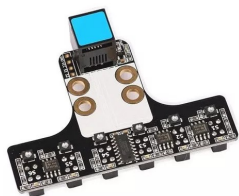


Doté de 6 paires de capteurs infrarouges (émetteur /récepteur), ce module est spécialement conçu pour réaliser des robots suiveur de ligne de précision (noire sur fond blanc ou inversement). Sortie tout-ou-rien.



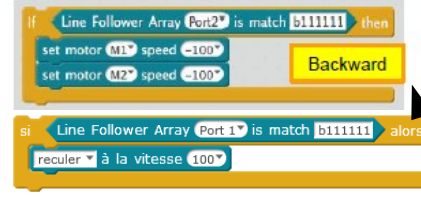
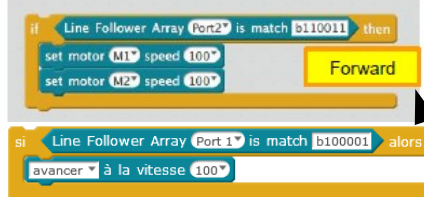
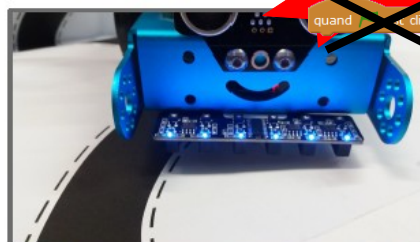
Extension à installer sur mBlock

Me Line Follower Array
KWOK, Tsz-fung
1.5

A Me Line Follower Array
Extension for mCore
Plus d'information Voir le

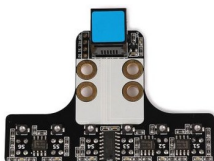
Il faut télécharger le
programme pour
le voir marcher.

Blanc = 1
Noir = 0



Vers l'avant

en arrière



b 1 1 1 1 1 1 Tout blanc
b 0 0 0 0 0 0 sur du tout noir

Bloc utilisé :

Line Follower Array Port 1 is match b110011

Programmations :

